

FICHE TECHNIQUE PRODUIT

Date d'émission 01/01/2026
Fin de validité 30/06/2026

Site de production **MICHEL SAS - GRAVIERE DE BALDERSHEIM**

Granulat **332/3- Grave 0/16 Roulé**

Nature pétrographique **Silico-Calcaire**

Elaboration **Naturel**

Partie normative

Valeurs spécifiées sur lesquelles le fournisseur s'engage

Classe granulaire **0 16** Norme **NF EN 12620 : GA 90 (01/01/26)**

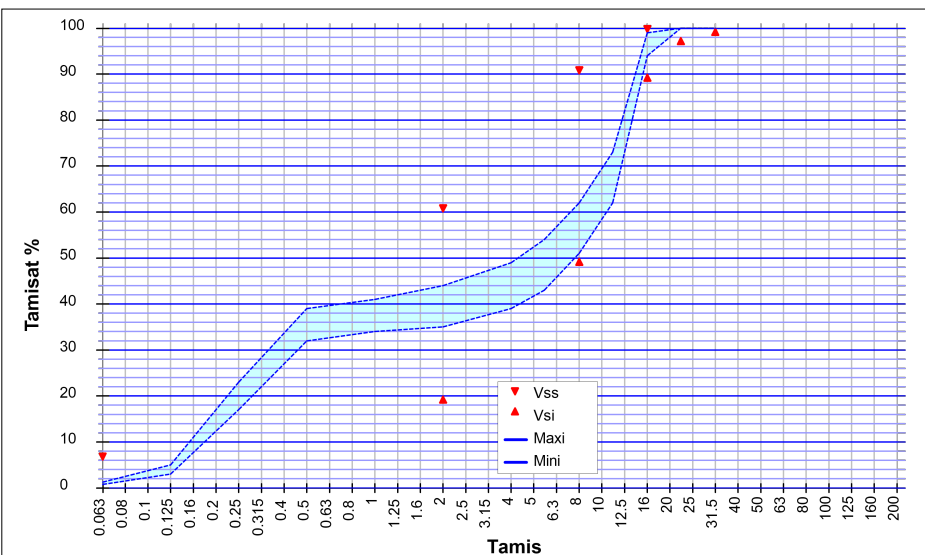
	0.063	0.125	0.25	0.5	1	2	4	5.6	D/2 8	D/1.4 11.2	D 16	1.4 D 22.4	2 D 31.5
Vss + u	7					64			94		100		
Vss	6					60			90		99		
Vsi						20			50		90	98	100
Vsi - u						16			46		88	97	100
sf Max						12.1			12.1		2.72		

Partie informative

Résultat des essais de fabrication : du 01/01/2025 au 31/12/2025

Résultat des autres essais : du 01/01/2024 au 31/12/2025

	0.063	0.125	0.25	0.5	1	2	4	5.6	D/2 8	D/1.4 11.2	D 16	1.4 D 22.4	2 D 31.5
Nbr. val	12	12	12	12	12	12	12	12	12	12	12	12	12
Maxi	1.3	5.0	23.0	39.0	41.0	44.0	49.0	54.0	62.0	73.0	99.0	100.0	100.0
XF + 1.25 sf	1.2	4.5	22.1	38.5	40.4	42.9	48.4	53.6	61.5	71.8	97.3	100.0	100.0
XF	1.0	3.8	19.8	35.4	37.3	39.4	44.3	49.1	56.9	67.9	95.7	100.0	100.0
XF - 1.25 sf	0.8	3.1	17.5	32.3	34.2	35.9	40.2	44.6	52.3	64.0	94.1	100.0	100.0
Mini	0.8	3.0	17.0	32.0	34.0	35.0	39.0	43.0	51.0	62.0	94.0	100.0	100.0
sf	0.14	0.58	1.82	2.50	2.46	2.78	3.31	3.63	3.70	3.12	1.30	0.00	0.00



Essai(s) complémentaire(s)

Los Angeles (Résistance à la fragmentation)

LA 24/09/2025 22

Coefficient d'absorption d'eau avec fines (graves)

Ab0/D 30/06/2025 1.4 %

Masse volumique réelle séchée à l'étuve

Prd 30/06/2025 2.64 Mg/m³

Classification vis à vis de l'alcali réaction

Alcali réaction 30/06/2025 NQ

SOMBART Guillaume
Responsable de la Maitrise de la Production

