

FICHE TECHNIQUE PRODUIT

Date d'émission 01/01/2026
Fin de validité 30/06/2026

Site de production **MICHEL SAS - GRAVIERE DE BALDERSHEIM**

Granulat **331/3- Grave 0/10 Roulé**

Nature pétrographique **Silico-Calcaire**

Elaboration **Naturel**

Partie normative

Valeurs spécifiées sur lesquelles le fournisseur s'engage

Classe granulaire **0 10** Norme **NF EN 12620 : GA 90 (01/01/26)**

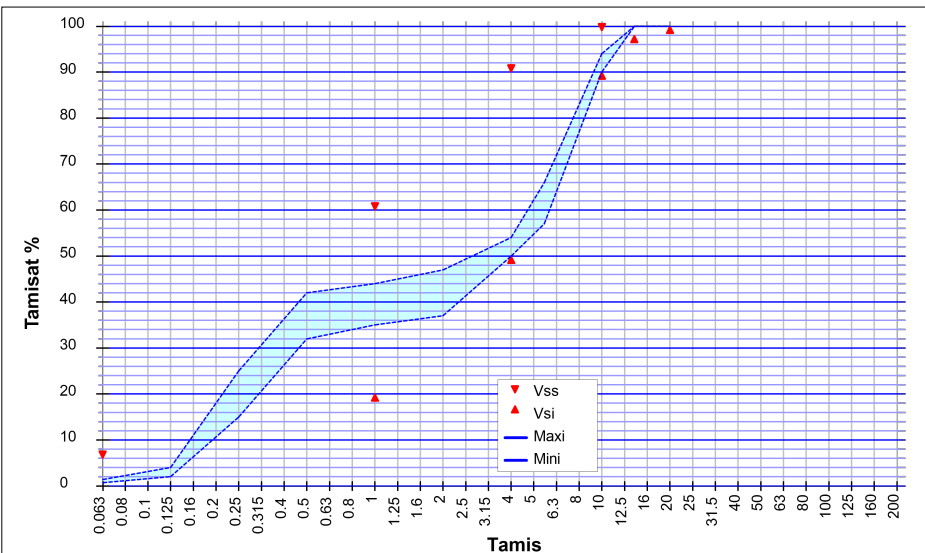
	0.063	0.125	0.25	0.5	1	2	4	5.6	D 10	1.4 D 14	2 D 20
Vss + u	7				64		94		100		
Vss	6				60		90		99		
Vsi					20		50		90	98	100
Vsi - u					16		46		88	97	100
sf Max					12.1		12.1		2.72		

Partie informative

Résultat des essais de fabrication : du 01/01/2025 au 31/12/2025

Résultat des autres essais : du 01/01/2024 au 31/12/2025

	0.063	0.125	0.25	0.5	1	2	4	5.6	D 10	1.4 D 14	2 D 20
Nbr. val	12	12	12	12	12	12	12	12	12	12	12
Maxi	1.4	4.0	25.0	42.0	44.0	47.0	54.0	66.0	94.0	100.0	100.0
XF + 1.25 sf	1.1	3.9	23.4	40.7	43.1	45.6	53.1	63.7	93.6	100.0	100.0
XF	0.9	3.2	19.8	36.9	39.4	41.8	51.3	60.5	92.2	100.0	100.0
XF - 1.25 sf	0.7	2.5	16.2	33.2	35.7	38.0	49.5	57.3	90.8	100.0	100.0
Mini	0.7	2.0	15.0	32.0	35.0	37.0	50.0	57.0	90.0	100.0	100.0
sf	0.19	0.58	2.86	3.00	2.97	3.05	1.42	2.58	1.12	0.00	0.00



Essai(s) complémentaire(s)

Los Angeles (Résistance à la fragmentation)

LA 24/09/2025 22

Masse volumique réelle séchée à l'étuve

Prd 30/06/2025 2.64 Mg/m³

Coefficient d'absorption d'eau avec fines (graves)

Ab0/D 30/06/2025 1.4 %

Classification vis à vis de l'alcali réaction

Alcali réaction 30/06/2025 NQ

SOMBART Guillaume
Responsable de la Maitrise de la Production

